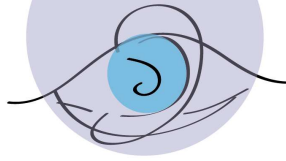


L'art d'inclure



Lausanne, le 23 janvier 2025

Madame, Monsieur, Chers membres, Chers amis,

Notre deuxième activité du mois de février 2025 nous amènera sur les traces de **Ferdinand Hodler, un modèle pour l'art suisse**.

Fort du succès de l'exposition Hodler et le Léman en 2018, le Musée d'art de Pully a souhaité aborder une nouvelle fois l'œuvre du peintre suisse dans une importante exposition. Organisée conjointement avec le Musée d'art et d'histoire de Neuchâtel où elle sera reprise (22 juin – 12 octobre 2025), l'exposition explore, pour la première fois, la manière dont Hodler est perçu par la scène artistique suisse de l'époque et résulte d'une collaboration étroite avec l'Institut Ferdinand Hodler.

Au début du XX^e siècle, la figure de Ferdinand Hodler était incontournable. Le peintre jouissait alors d'une reconnaissance dépassant largement les frontières nationales et côtoie des artistes de la trempe de Klimt et de Rodin. La puissance de son œuvre et sa personnalité imposante ont fait de lui une figure tutélaire de l'art suisse, à tel point qu'à sa mort en 1918, les critiques n'ont pas hésité à affirmer que sans Hodler il n'y aurait pas d'art suisse. Il est en effet le premier à ne pas avoir quitté son pays pour se former et faire carrière à l'étranger. Pour tous les artistes de sa génération, comme des suivantes, il a été un modèle ou un repoussoir. L'exposition s'intéresse pour la première fois à la manière dont les artistes de son époque se sont approprié certains préceptes du maître et à la façon dont ils ont cherché à développer leur propre originalité. L'exposition regroupe ainsi, autour d'une quinzaine d'œuvres de Hodler, une cinquantaine d'artistes de la première moitié du XX^e siècle. Parmi eux, le public retrouvera à la fois des noms fameux, comme Cuno Amiet, Giovanni Giacometti et Félix Vallotton, mais aussi des peintres moins connus, voire complètement oubliés, tels Casimir Reymond, Oswald Pilloud ou encore Anna Haller.

HODLER, un modèle pour l'art suisse

Visite au Musée d'Art de Pully, Chemin Davel 2, 1009 Pully, le mercredi 26 février 2025 à 10H30
Rendez-vous sur place à 10H15 ou ailleurs sur demande. Il s'agit d'une visite avec mélange des publics, 20 membres pourront y participer (par ordre d'inscription).

Merci de vous inscrire avant le 15 février en appelant le 076 337 36 61 ou par courriel à contact@lartdinclure.ch

**Les entrées seront offertes par le musée que nous remercions chaleureusement.
Un apéritif offert par l'Art d'Inclure suivra la visite et un repas à la charge des participants sera organisé au Restaurant du Centre à Pully (plat du jour à CHF 25.50 : salade verte, vol-au-vent aux morilles, pleurotes et poulet, sans poulet pour les végétariens)**

Une approche tactile et sensorielle sera prévue, afin de mieux appréhender les œuvres.

Informations : <https://www.museedartdepully.ch/fr/expositions/par-annee/id-25742-hodler/>

Au plaisir de vous revoir à cette occasion, nous vous présentons nos plus cordiales salutations.

Pour le comité, Muriel Siksou



Association L'Art d'Inclure c/o Muriel Siksou
Chemin du Devin 31 C, 1012 Lausanne

E-mail : contact@lartdinclure.ch - Site internet : www.lartdinclure.ch

IBAN : CH95 0900 0000 1465 9870 7