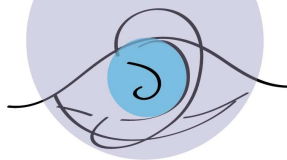


L'art d'inclure



Lausanne, le 15 novembre 2024

Madame, Monsieur, Chers membres, Chers amis,

L'Art d'Inclure conclura son année culturelle 2024 en vous proposant sa traditionnelle sortie dans le cadre du Festival Les Urbaines, le **dimanche 8 décembre 2024 de 14H00 à 15H30**.

*Le Festival Les Urbaines, en **entrée libre** pour le public, est l'espace et le moment d'expression d'artistes qui expérimentent, initient, subvertissent des esthétiques dans les domaines sonores, visuels et performatifs, ainsi que tout ce qui se trouve entre-deux et au-delà. À travers cinquante propositions présentées dans différents lieux de Lausanne, Renens et Chavannes, le festival est une invitation à la mutation des sensibilités et à la dissidence des subjectivités. Nous nous rendrons à l'Espace Arlaud où le travail de trois artistes nous sera présenté avec les commentaires de **Flor Méchain, médiatrice culturelle des Urbaines**.*

1. Adjer – peintures

Les dessins d'Adjér sont sensibles, poétiques et mystiques, comme un langage secret qu'elle utilise pour se parler à elle-même. Adjer est basée à Lausanne. Entre vie quotidienne et vie spirituelle, entre petite et grande histoire, elle mythologise ses propres récits émotionnels.

2. Djellza Azemi – sculptures

Djellza Azemi reprend une image d'enfance montrant un canard de dessin animé portant un baluchon. Elle représente ce voyageur léger sous forme de girouette qui se déplace et se multiplie dans l'espace. Elle est également basée à Lausanne et explore l'espace poétique de la maison et du foyer à travers les questions de l'identité et de l'hospitalité.

3. Ewa Poniatowska – entre peinture et sculpture

Avec ses œuvres entre tableaux et objets, Ewa Poniatowska reconstruit des fragments de villes. Certaines pièces sont créées en utilisant des matériaux principalement trouvés, comme des linges et serviettes d'hôtels et de bars entre Londres, Rome et New York. Artiste visuelle, musicienne et performeuse basée à Londres, elle joue avec les symboles de désir, de luxe et d'élégance.

A l'issue de la visite, nous pourrons échanger avec le curateur, **Azadbek Bekchanov**. Il nous expliquera ce qui l'a amené à inviter ces artistes.

Visite : Espace Arlaud, Place de la Riponne 2B, 1005 Lausanne, de 14H00 à 15H30

Rendez-vous sur place à 13H45 (ou autre lieu à convenir)

A l'issue de la visite, le verre de l'amitié sera offert par l'Art d'Inclure à la Brasserie Le Vaudois

Merci de vous inscrire avant le 30 novembre en appelant le 076 337 36 61 ou par courriel à contact@lartdinclure.ch

Informations : <https://www.urbaines.ch/fr>

Au plaisir de vous rencontrer à cette occasion, nous vous présentons nos plus cordiales salutations et nos meilleurs vœux pour une fin d'année pleine de bons moments de partage et d'amitié.

Pour le comité, Muriel Siksou



Association L'art d'Inclure c/o Muriel Siksou
Chemin du Devin 31 C, 1012 Lausanne

E-mail : contact@lartdinclure.ch - Site internet : www.lartdinclure.ch

IBAN : CH95 0900 0000 1465 9870 7